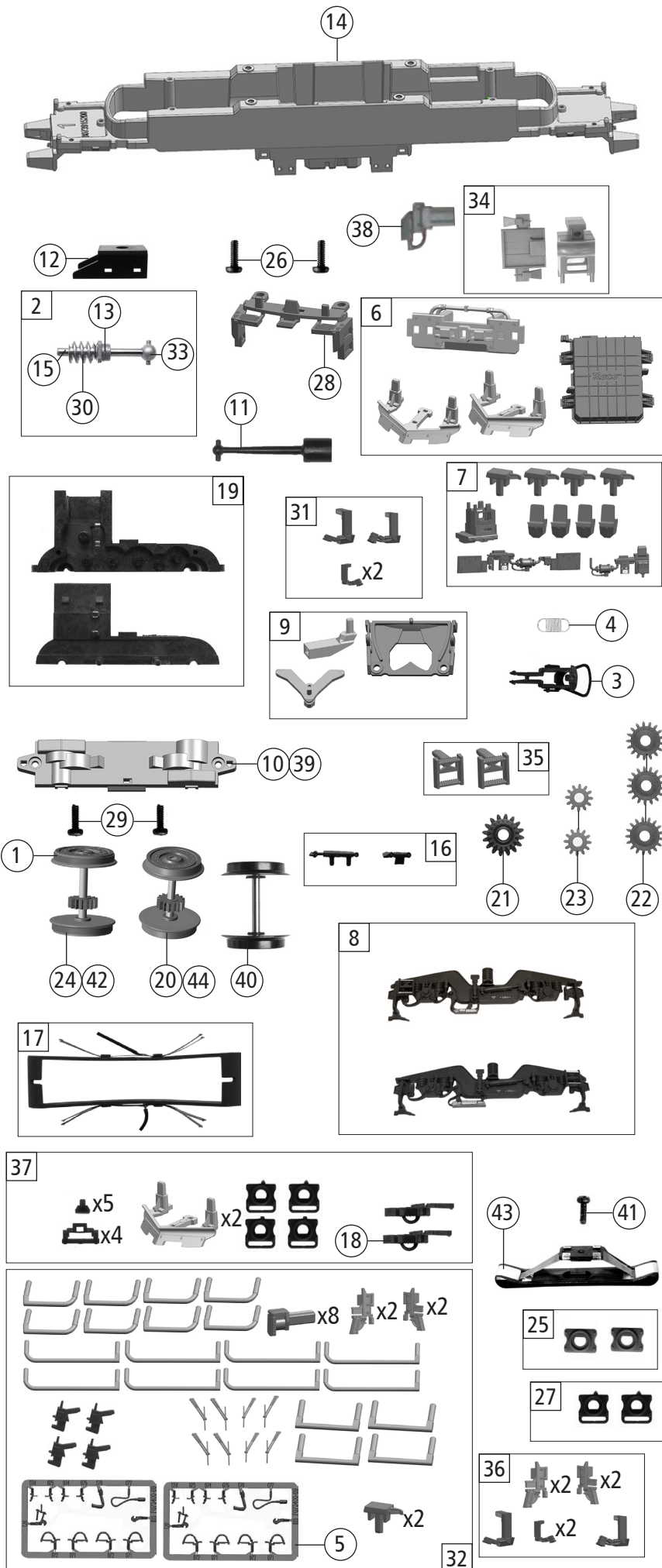


Pos. Nr. Pos.no.	Beschreibung Description	Art.-Nr. Art.no.	Preisgruppe Price bracket
7500100	D-LTE	VECTRON	=
7510100			=
7520100			~
1	Gehäuse kpl.Betr.Nr. 6193 958-6 Body ass. compl. loco nr. 6193 958-6	154131	38
2	Antenne Antenna	148354	3
3	Dachbaugruppe kpl. Roof assy complete	154133	35
4	Stromabnehmer Typ 8 /DB Pantograph Typ 8 /DB	85353	19
5	GF-Schraube M2x5 mm Self-tapping screw	114966	3
6	Führerstand und Himmel Driver's cab and ceiling	152319	8
7	TS-Dachgitter Part set roof grid	141150	10
8	TS-Stirn + Seitenfenster Part set front and side window	152317	9
9	TS-Abdeckungen Part set covers	141137	4
10	TS-Lichtleiter und Scheinwerfer Part set light conductor and headlight	141148	14
11	Dachleitungen Roof wires	141157	8
12	Türgriff Door handrail	141154	4
13	Türgriff li.+re. Door handrail L+R	149703	6
14	UIC-Dose UIC-socket	141559	3
15	Steckdose Socket	141163	3
16	TS-Isolatoren Part set isolators	141156	5
17	Aufkleber Führerstand Sticker driver cab	154132	8
18	Puffer eckig Rectangular buffer	122789	3
19	TS-Lautsprecherbox und Platten Part set loudspeaker box and plates	141139	5
20	GF-Schraube M1,6x5 mm Self-tapping screw	115317	4
21	Platine kpl.m.LED-Platine PCB complete with LED-PCB	145652	23
22	Brückenstecker Jumper	133241	10
23	Motor m. 2 Schwungm.+Kardansch. KM Motor with 2 flywheels and cardan reception	145556	25
24	Kardanschale kurz 1,5mm Cardan reception short	87129	4
25	Motordistanzplatte KM Motor spacer	145557	4
26	Innenbeleuchtung Interior lighting	152318	4
27	Motordämpfer Motor silencer	113376	4
28	Motorkontaktfeder 14 mm Motor contact spring	145560	4
29	Motorkontaktfeder 7 mm Motor contact spring	145561	4
30	Stromabnehmerisolatoren Pantograph isolator	141206	6
31	TS-LZB Antennen Part set antenna	122803	6
32	Antenne kurz Antenna short	141151	3
33	TS-Griffe Part set handles	149765	6
34	Lokführer Loco driver	110407	6
35	Stromabnehmer CH Pantograph CH.	85361	19
36	Stromabnehmer Typ 8 IT Pantograph Typ 8 IT	187580	23
37	Antenne lang Antenna long	141200	3
38	TS-Wischer links und rechts,Horn Part set wiper left and right,signal horn	141155	6
Sound			
39	Platine kpl.m.LED-Platine f. So. PCB complete with LED-PCB f. S.	145656	24
40	Lautsprecher Loudspeaker	129524	13
41	Sounddecoder Sound-decoder	147377	39



Pos. Nr. Pos.no.	Beschreibung Description	Art.-Nr. Art.no.	Preisgruppe Price bracket
7500100	D-LTE	VECTRON	=
7510100			=
7520100			~
1	Haftrings. 10Stk. 12,9-14,6 mm Traction tyre set,10 pcs.,12,9-14,6 mm	40070	---
2	Schneckenatz mit Kardankugel Set of worm gear incl.cardan ball	148576	13
3	Standardkupplung Standard coupling	89246	6
4	Zugfeder Draw spring	86208	3
5	TS-Bremsschläuche und Zughaken Part set of brake tubes & coupling hooks	139832	7
6	TS-Schienenräumer,Trafowanne Part set rail guard,transformer tub	141140	12
7	TS-Sandkasten,Antenne Part set sand box,antenna	141144	7
8	TS-Drehstellblende Part set bogie	149570	12
9	TS-Kinematik und Deichsel Part set kinematics and drawbar	141136	8
10	Getriebeboden Gear bottom	147620	7
11	Kardanwelle Cardan shaft	108332	4
12	Schneckendeckel Worm gear cover	122822	4
13	Lager für Schneckenachse Bearing for worm gear axle	89749	6
14	Grundrahmen Basic frame	141135	16
15	Beilagscheibe Washer	86108	3
16	TS-Blendensteckteile Set of cover plug-in parts	122956	5
17	Kontakthalter mit Litzen Contact support with leads	137826	9
18	Kurzkupplung-Vorentkupplung Short coupling- pre-uncoupling	115550	6
19	Getriebeatz 2-teilig Gear set 2-parts	147619	11
20	Radsatz m. Zahnrad o.Haftring Wheelset w.gear wheel w/o traction tyre	141160	12
21	Schnecken Zahnrad doppelt Z=16/17 Worm gear wheel double	86419	6
22	Zahnrad Z=17 M=0,4 Gear wheel	86418	5
23	Zahnrad Z=12 M=0,4 Gear wheel	94953	3
24	Radsatz m.2 Haftringen m.Zahnrad Wheelset w.2 traction tyres w.gear wheel	141161	13
25	Pufferflansch links und rechts Buffer flange left and right	136487	5
26	GF-Schraube M2x6 mm Self-tapping screw	114828	3
27	Pufferflansch links und rechts Vitrine Buffer flange left and right for showcase	141162	4
28	Schürze bedruckt Skirt printed	144616	6
29	GF-Schraube M1,6x4 mm Self-tapping screw	114850	3
30	Schnecke Wormgear	86704	6
31	TS-Flansch+Kabelbaum Part set-Flange+ wiring harness	147678	9
32	Zurüstbeutel 1 Bag of accessories	149764	15
33	Kardankugel D=4/5,8 mm - Metal Cardan ball	109614	4
34	S-ACT Balisente 1+2 Base antenna	146560	5
35	Treppe Step	149305	4
36	TS- Antennen,Flansch Part set -Antenna,flange	146345	9
37	Zurüstbeutel 2 Bag of accessories	149846	16
38	LZB Radar ABS Lzb radar.ABS	152315	3
AC-Wechselstrom			
39	Getriebeboden AC Gear bottom AC	130040	8
40	Radsatz o.Haftring o.Zahnrad AC Wheelset w/o traction tyre w/o gear wheel AC	141242	11
41	Schraube M1,5x5 mm Screw	108137	3
42	Radsatz m.2 Haftringen m.Zahnrad AC Wheelset w.2 traction tyres w.gear wheel AC	141168	13
43	Schleifer 42 mm Slider	86030	14
44	Radsatz m. Zahnrad o.Haftring AC Wheelset w.gear wheel w/o traction tyre AC	141167	12

Ersatzteile erhalten Sie direkt unter www.roco.cc, bei Ihrem Fachhändler.
Spare parts can be ordered directly at www.roco.cc and from your local dealer.